

マルチプラットフォームグラフィカルユーザインタフェース基盤

# Inspirium UI ライブラリ

V2.0

## ■ Inspirium UI ライブラリとは

Inspirium UIライブラリはマルチプラットフォーム対応する、組込み製品向けGUIランタイムライブラリです。当製品はオープンソースの開発ツールWideStudio/MWTのランタイムライブラリを、組み込み向けにサイズを小型化した上で製品レベルの高い品質としたものです。Windows, Linux, ITRONなど異なる環境でも、一本のソースコードで同じルックアンドフィールのGUIが実現できます。また、Eclipse/NAB 統合開発環境を利用してビジュアルな操作で、GUI開発を直感的に行うことができます。

## ■ 特徴

### ■ ランタイムライブラリ

- さまざまなプラットフォームで動作するGUIライブラリです。
- ライブラリには単純なボタンから複雑なGUI部品まで多数の部品が含まれているので、簡単に高度なアプリケーションが作成できます。
- C++で記述されプラットフォーム毎に最適化されたバイナリとして動作するので少リソースで動作します。



デモプログラム

### ■ 開発環境

当社が Eclipse ファウンデーションでオープンソースのプロジェクトとして運営している **NAB IDE**(統合開発環境) が利用できます。

- GUI 開発をビジュアルな操作で直感的に行えます。
- 部品を配置することで、対応したC++ のソースコードが自動生成されます。
- 多数のターゲットを選択することで、組み込み向けの実行バイナリの作成を簡単に行うことができます。



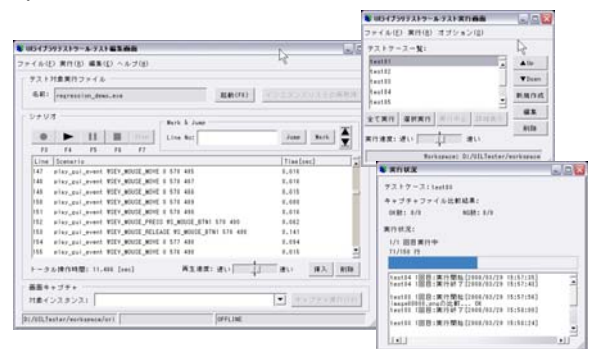
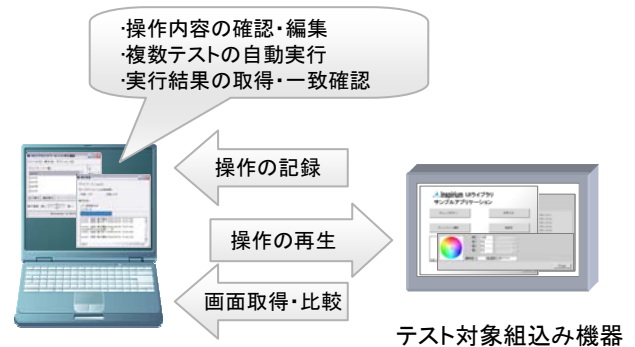
開発ツール: Eclipse NAB plug-in スクリーンショット



### ■ テスト環境

GUIアプリケーション完成後の、リグレッションテストにかかる多大な工数を削減する自動実機テストツールをSDKの一部として提供します。


- 人間が実際に組み込み機器で操作するマウスやタッチパネル、キーボード入力などの動きを忠実に記録・再現します。
- 組み込み機器で実際のアプリケーションを動作させてテストできるツールは業界初となります(当社調べ)。
- さらにアプリケーションの表示画面を自動的に採取し、正しい実行結果と随時比較することでテストの自動実行も可能にしています。



テストツール: スクリーンショット

## 製品概要

### 提供物

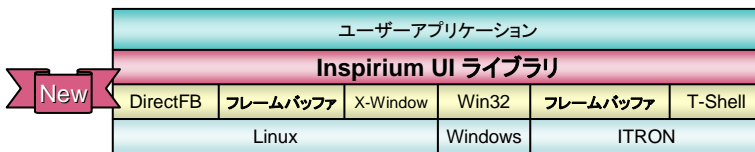
| 提供物    | 提供内容  |
|--------|---|
| 製品     | バイナリランタイムライブラリ  |
|        | ドキュメント一式  |
| テストツール | リグレッションテストツール一式  |
| 開発ツール  | NABプラグインおよびEclipse開発環境<br>(オープンソースベース, Linux, Windows版を提供)  |

### オプションサービス

お客様のご要望に応じて、カスタマイズ・ポーティング、コンサルティング、受託開発、などを行っております。

- 簡易コンサル付きQAサービス
- お客様環境へのポーティングサービス
- カスタマイズ・開発サービス

### 構成



V2.0よりDirectFBでのアクセラレーションおよびフォントに対応しました

- C++で記述されプラットフォーム毎に最適化されたバイナリとして動作するので少リソースで高速動作します。
- ライブラリは使用しない部分を取り外す事ができるため、必要最小限のサイズに小型化することが可能です。
- グラフィックアクセラレーターを直接駆動するような実装も可能です。

## 機能概要

| 主な機能               | 概要  |
|--------------------|---|
| ウィンドウ表示<br>ダイアログ表示 | 他のエリアから独立したエリアを表示<br>ウィンドウ同士の重なり表示をサポート<br>オフスクリーン描画機能をサポート |
| 画像表示               | JPEG、PNG、BMP形式の画像を表示※                                       |
| 文字列表示              | 日本語、多国語の表示。フォント形式：PCF、BDF                                   |
| コマンド部品表示           | ボタン、ラジオボタン表示  |
| スクロールエリア表示         | 画面より大きな仮想的なエリアをスクロールしながら表示                                  |
| イベント処理実行           | 部品毎のイベントに対して処理を定義実行。タイマー機能等もサポート                            |
| マルチスレッド            | スレッドを起動し、処理を並行して実行。セマフォ、ミューテックス等をサポート                       |

※JPEG、PNG 表示には外部ライブラリが必要です。

### オープン版との違い

- 製品レベルの試験を実施し高い品質でご提供
- 組み込みにフォーカスし部品を厳選
  - 実行ファイルサイズ約1/2
- DirectFBでのアクセラレーションおよびフォント対応

## 仕様

- 対応可能な実行時(ランタイム)環境は以下の通りです。  
※下記以外の環境への対応についてもご相談ください。

|            |   |
|------------|---|
| OS         | Windows, Linux, MacOSX, FreeBSD, Solaris, T-Engine, ITRON, BTRON            |
| CPU        | FRV, IA32, ARM, SH3/4, MIPS, PPC, SPARC                                     |
| グラフィックス環境  | X11 Server, DirectFB, Frame Buffer, Win32, WinCE, T-Engine(T-Shell), MacOSX |
| 入力デバイス     | キーボード、マウス、タッチパネル  |
| コンパイラ(開発時) | gcc, bcc, VC++, eVC++ など  |

### お問い合わせ

富士通株式会社 <http://edevice.fujitsu.com/jp/products/embedded/>  
〒222-0033 神奈川県横浜市港北区新横浜3-9-18 TECHビル  
E-mail: [inspirium@cs.jp.fujitsu.com](mailto:inspirium@cs.jp.fujitsu.com)